

ร่างขอบเขตการดำเนินงาน
(Terms of Reference : TOR)

การจ้างตัดเย็บเครื่องแต่งกายนักศึกษาผู้ช่วยพยาบาลของคณะเวชศาสตร์เขตร้อน มหาวิทยาลัยมหิดล

1. รูปแบบรายการ หรือคุณลักษณะเฉพาะ

รายการที่ 1 ชุดฝึกปฏิบัติงานหญิง แขนสั้น จำนวน 270 ชุด

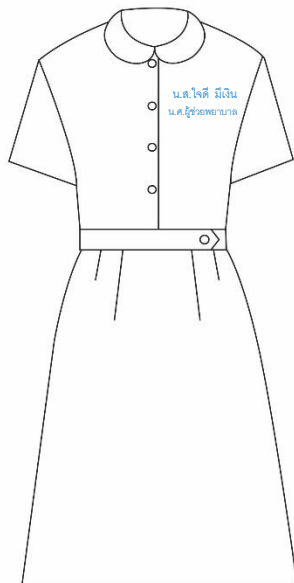
ชุดฝึกปฏิบัติงานบนหอผู้ป่วย ใช้ผ้าโพลีสเตอร์คอตตอน สีขาวโอโม่ ส่วนผสมผ้าเป็นใยสังเคราะห์ (Polyester) 100% เสื้อและกระโปรงติดกัน

เสื้อ

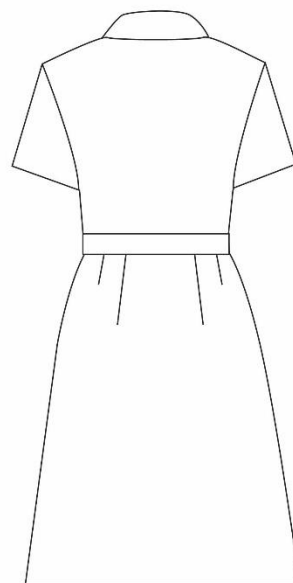
- เสื้อใช้สีขาว ปกคอขาว เป็นเสื้อแขนสั้น คอขาวกลม ฝัหน้าอกตลอด สาบในตัว เจาะรังกระดุมผ้า ให้ติดกระดุมโลหะตราคณะฯ 4 จุด ระยะห่างพอสมควร แขนเบิ้ลแหลม ไม่มีป่าหลัง
- ไซส์มาตรฐานตามที่กำหนด
- ปก “ชื่อสกุล” ที่แถวบน และ “นศ.ผู้ช่วยพยาบาล” ที่แถวล่าง ณ ตำแหน่งหน้าอกซ้าย ด้วยไหมสีน้ำเงิน

กระโปรง

- กระโปรง เป็นกระโปรงทรงเอ เข็มขัดในตัว ความกว้างของเข็มขัด 3.5 ซม. ติดกระดุม 1 เม็ดบนเข็มขัด ทางด้านซ้ายของผู้ใส่ จับจีบหน้า 2 จีบ และจีบหลัง 2 จีบ มีกระเป๋าคอซองข้าง และขวา และมีผ้าซับใน ทั้งตัว
- ไซส์มาตรฐานตามที่กำหนด



ด้านหน้า



ด้านหลัง

รายการที่ 2 ชุดฝึกปฏิบัติงานหญิง แขนยาว จำนวน 135 ชุด

ชุดฝึกปฏิบัติงานบนหอผู้ป่วย ใช้ผ้าโพลีเอสเตอร์ สีขาวโอเม่ ส่วนผสมผ้าเป็นใยสังเคราะห์ (Polyester) 100% เสื้อและกระโปรงติดกัน

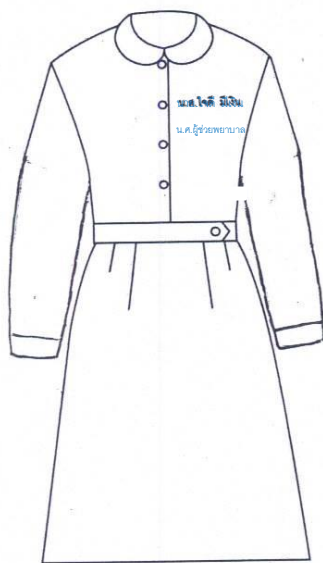
เสื้อ

- เสื้อจี๊ดสีขาว ปกคอบัว เป็นเสื้อแขนยาวถึงข้อมือ ปลายแขนบีบแหลม เจาะรังคัม 1 จุด คอบัวกลม ผ่าหน้าอกตลอด สาบในตัว เจาะรังคัมผ้าให้ติดกระดุมโลหะตราคณะฯ 4 จุด ไม่มีป่าหลัง
- ไซส์มาตรฐานตามที่กำหนด
- ปัก “ชื่อสกุล” ที่แถวบน และ “นศ.ผู้ช่วยพยาบาล” ที่แถวล่าง ณ ตำแหน่งหน้าอกซ้าย ด้วยไหมสีน้ำเงิน

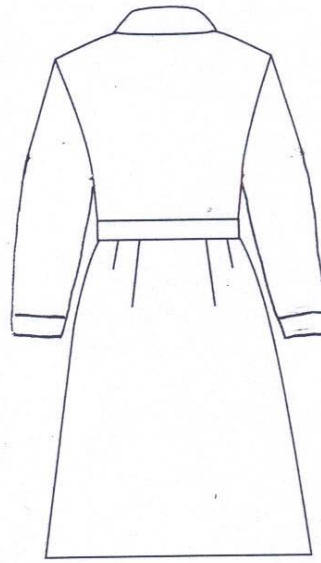
กระโปรง

- กระโปรง เป็นกระโปรงทรงเอ เข็มขัดในตัว ความกว้างของเข็มขัด 3.5 ซม. ติดกระดุม 1 เม็ดบนเข็มขัด ทางด้านซ้ายของผู้ใส่ จับจีบหน้า 2 จีบ และจีบหลัง 2 จีบ มีกระเป๋าจาะโค้งซ้าย และขวา และมีผ้าซับในทั้งตัว
- ไซส์มาตรฐานตามที่กำหนด

ชุดขึ้นฝึกปฏิบัติงานบนหอผู้ป่วย ของผู้เข้ารับการศึกษานิติหญิง สีขาว



ด้านหน้า



ด้านหลัง

รายการที่ 3 ชุดฝึกปฏิบัติงานชาย จำนวน 45 ชุด

รูปแบบชุดฝึกปฏิบัติงานบนหอผู้ป่วย ของนักศึกษาชาย

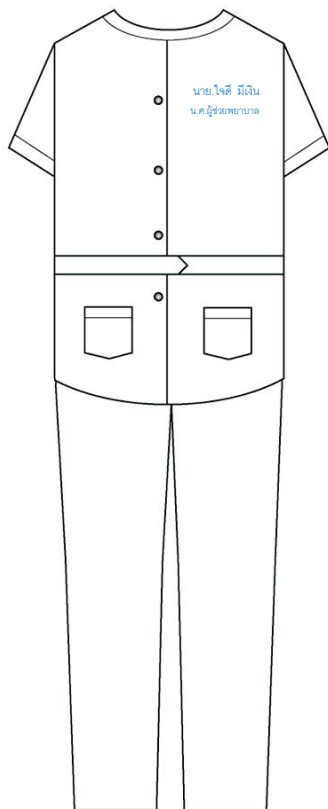
เสื้อ

- ใช้ผ้าวาเลนติโน่ สีขาวโอม่
- ตัวเสื้อ เป็นเสื้อแขนสั้น คอกลม ผ่าหน้า กระดุมพลาสติกสีขาวด้านหน้า 4 เม็ด กระเป๋ 3 ใบ มีเข็มขัดคาดรอบเอว กว้าง 1.5 นิ้ว ผ่าหลังป้ายช้อน
- ไซส์มาตรฐานตามที่กำหนด
- ปัก “ชื่อสกุล” ที่แถวบน และ “นศ.ผู้ช่วยพยาบาล” ที่แถวล่าง ณ ตำแหน่งหน้าอกซ้าย เหนือกระเป๋เสื้อ ด้วยไหมสีน้ำเงิน

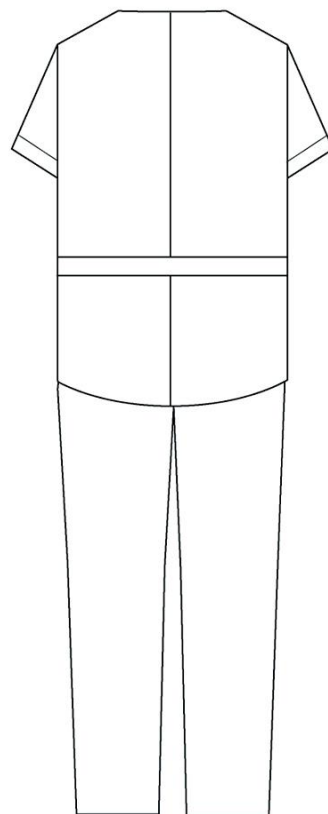
กางเกง

- ใช้ผ้าวาเลนติโน่ สีขาวโอม่
- กางเกงทรงกระบอก ซิปหน้า จีบหน้าซ้ายขวาข้างละ 2 จีบ มีหูกางเกง 7 หู กระเป๋ข้างตรง 2 ใบ กระเป๋เจาะด้านหลังขวา 1 ใบ
- ไซส์มาตรฐานตามที่กำหนด

ชุดฝึกปฏิบัติงานบนหอผู้ป่วย ของผู้เข้ารับการศึกษานาย สีขาว



ด้านหน้า



ด้านหลัง

รายการที่ 4 เสื้อสูท จำนวน 150 ตัว

รูปแบบชุดสูทนักศึกษาหญิงและนักศึกษาชาย

- เสื้อสูทใช้เนื้อผ้า SUKURA สีเทา
- คุณสมบัติยับยาก ดูแลรักษาง่ายได้รูปทรงที่สวยงาม
- เป็นแบบมาตรฐานสากล กระดุมเสื้อแถวเดียว 2 เม็ด กระดุมปลายแขน ข้างละ 3 เม็ด
- เป็นแบบมาตรฐานสากล แบบทันสมัย ปกป้านเล็กยกสูง (High Gorge Lapel)
- กระเป๋าสี 3 ใบ กระเป๋าบน 1 ใบ ออกซ้าย รูปแบบกระเป๋าดูสะอาด กระเป๋าล่าง ซ้าย - ขวา ข้างละ 1 ใบ มีฝาปิดซ่อนผ้าได้
- มีวัสดุดีบใช้หนุนไหล่
- ซักในทั้งตัวเพื่อความเรียบร้อยสวยงาม
- ตีเกล็ดหน้า 2 ข้าง เข้ารูปเล็กน้อย
- ต่อตะเข็บกลางหลัง ถึงชาย โดยที่ไม่ผ่าชายด้านหลัง
- ตัดเย็บด้วยมาตรฐานสากลนิยม ไม่ใช่สูทเทียม
- มีชื่อนักศึกษาด้านในเสื้อสูท
- มีไม้แขวนเสื้อและซองใส่สูท



รายการที่ 5 เสื้อวอร์ม จำนวน 150 ตัว

เสื้อวอร์มนักศึกษาหญิงและชาย

- ใช้ผ้าวอร์ม แขนยาวปลายแขนจีบ ลายเสื้อตามแบบ
- ติดกระเปาะเฉียงพร้อมซิปสีขาวด้านข้าง 2 ข้าง ด้านซ้ายและขวา
- ติดซิปสีขาวด้านหน้าตั้งแต่ปลายเสื้อจนถึงปกเสื้อ
- ด้านหลังปัก TROPICAL MEDICINE สีขาว ขนาดสูง 2 ซม. กว้าง 3 ซม.
- ปักตรามหิดล ขนาดเส้นผ่าศูนย์กลาง 6 ซม.



รายการที่ 6 เสื้อโปโล จำนวนรวม 170 ตัว

6.1 เสื้อโปโลนักศึกษาหญิง เสื้อโปโลนักศึกษาชาย จำนวน 150 ตัว

- เสื้อโปโลเนื้อผ้าไมโครเรียบ
- คอปกเชิ้ต กระดุมหน้าอก 2 เม็ด
- แขนสั้น ตามแบบ
- ลายเสื้อกรีนดิจิตอลตามแบบ
- ติดกระเป๋าน้ำอกซ้าย พร้อมสกรีนโลโก้สัญลักษณ์ตรามหิดล



6.2 เสื้อโปโลเจ้าหน้าที่ จำนวน 20 ตัว

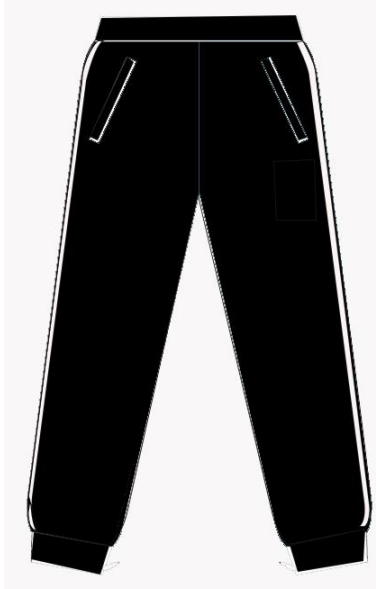
- เสื้อโปโลเนื้อผ้าไมโครเรียบ
- คอปกเชิ้ต กระดุมหน้าอก 2 เม็ด
- แขนสั้น
- ลายเสื้อกรีนดิจิตอลตามแบบ
- ติดกระเป๋าน้ำอกซ้าย พร้อมสกรีนโลโก้สัญลักษณ์ตรามหิดล



รายการที่ 7 กางเกงวอร์ม จำนวนรวม 150 ตัว

กางเกงวอร์มนักศึกษาหญิง กางเกงวอร์มนักศึกษาชาย

- ใช้ผ้าวอร์ม
- กางเกงวอร์มสีดำ กระเป๋่า 2 ข้างติดซิป
- ติดแถบสีขาว 2 ข้าง ขนาดกว้าง 1 เซนติเมตร
- ขายาวจัมขามาไม่ติดซิป เอวยางยืดมีเชือก



2. ข้อกำหนดและเงื่อนไขอื่นๆ

2.1 จำนวนเครื่องแต่งกายนักศึกษาผู้ช่วยพยาบาลที่กำหนด เป็นเพียงประมาณการจากการรับสมัครนักศึกษาผู้ช่วยพยาบาล และมหาวิทยาลัยมหิดล (คณะเวชศาสตร์เขตร้อน) ขอสงวนสิทธิ์ในการแก้ไขสัญญาจ้างได้ โดยการลดหรือเพิ่มจำนวนเครื่องแต่งกายนักศึกษาผู้ช่วยพยาบาล ให้ตรงกับจำนวนนักศึกษาผู้ช่วย-พยาบาลที่มามอบตัว และผู้ยื่นข้อเสนอ (ผู้รับจ้าง) ต้องยินยอมให้แก้ไขสัญญาจ้างโดยไม่เรียกร้องค่าเสียหายหรือสิทธิใดๆ

2.2 กำหนดระยะเวลาส่งมอบงาน ภายใน 60 วัน นับตั้งแต่กำหนดเริ่มงานตามสัญญา

2.3 ผู้ยื่นข้อเสนอจะต้องส่งตัวอย่างผ้าพับรายการละ 1 หลา เพื่อประกอบการพิจารณา โดยกำหนดให้ส่งตัวอย่างผ้าภายใน 2 วัน นับถัดจากวันที่ยื่นข้อเสนอ ณ งานพัสดุ สำนักงานคนบตี ชั้น 5 อาคารเฉลิม-พระเกียรติฉลองสิริราชสมบัติครบ 60 ปี คณะเวชศาสตร์เขตร้อน มหาวิทยาลัยมหิดล

2.4 เนื้อและสีของผ้าตัวอย่างที่ยื่นประกวดราคา ให้ใช้ตามตัวอย่างผ้าของโรงเรียนผู้ช่วยพยาบาล เป็นเกณฑ์การพิจารณา ผู้ยื่นข้อเสนอสามารถขอดูตัวอย่างผ้าได้ที่ งานพัสดุ สำนักงานคนบตี ชั้น 5 อาคารเฉลิมพระเกียรติฉลองสิริราชสมบัติครบ 60 ปี คณะเวชศาสตร์เขตร้อน มหาวิทยาลัยมหิดล ในวันและเวลาราชการ

2.5 แบบและขนาดเป็นไปตามตัวอย่างของโรงเรียนผู้ช่วยพยาบาล

2.6 การตัดเย็บให้อยู่ในสภาพที่เรียบร้อย คงทนต่อการใช้งาน และเป็นไปตามตัวอย่างของโรงเรียนผู้ช่วยพยาบาลทุกประการ

2.7 ด้ายที่ใช้เย็บจะต้องเหนียวทนทานต่อความร้อน และระบบการซักด้วยเครื่องซักผ้าอุตสาหกรรม โดยต้องปล่อยผีเย็บเข็มจักรไม่น้อยกว่า 9 ผีเข็ม/1 นิ้ว โดยต้องย้าตะเข็บจากจุดเริ่มต้น และจุดเย็บเสร็จให้เรียบร้อย

2.8 เครื่องแต่งกายรายการใดผิดไปจากขนาดที่กำหนดไว้ ผู้ยื่นข้อเสนอ (ผู้รับจ้าง) จะต้องรับผิดชอบแก้ไขให้ตรงตามความต้องการ ให้แล้วเสร็จภายใน 7 วัน

2.9 หากมีกรณีที่จะต้องตรวจสอบคุณภาพของเครื่องแต่งกายที่ส่งมอบ มหาวิทยาลัยมหิดล (คณะเวชศาสตร์เขตร้อน) มีสิทธิ์ที่จะตรวจสอบคุณภาพของผ้าชนิดต่างๆ ได้ โดยผู้ยื่นข้อเสนอ (ผู้รับจ้าง) จะต้องเป็นผู้รับผิดชอบค่าใช้จ่ายทั้งหมด

2.10 การส่งมอบเครื่องแต่งกายทุกรายการต้องพับและบรรจุลงถุง ให้เรียบร้อย

2.11 ผู้ยื่นข้อเสนอต้องการรายละเอียดเพิ่มเติมให้สอบถามได้ที่ โรงเรียนผู้ช่วยพยาบาล

โทร 02-306-9144

รายละเอียดคุณลักษณะของการจ้างทำเสื้อผ้าเครื่องแต่งกายของนักศึกษาผู้ช่วยพยาบาล

ประจำปีงบประมาณ 2565

1. วันยื่นซองประกวดราคา บริษัท ห้าง ร้าน จะต้องยื่นตัวอย่างผ้าพับ ให้ส่งตัวอย่างผ้าพับรายการละ 1 หลา
2. เนื้อและสีของผ้าตัวอย่างที่ยื่นประกวดราคา ให้ใช้ตัวอย่างผ้าของโรงเรียนผู้ช่วยพยาบาลเป็นเกณฑ์การพิจารณา
3. แบบและขนาดเป็นไปตามตัวอย่างของโรงเรียนผู้ช่วยพยาบาล
4. การตัดเย็บให้อยู่ในสภาพที่เรียบร้อย คงทนต่อการใช้งาน และเป็นไปตามตัวอย่างของโรงเรียนผู้ช่วยพยาบาลทุกประการ
5. ด้ายที่ใช้เย็บจะต้องเหนียวทนทานต่อความร้อน และระบบการซักด้วยเครื่องซักผ้าอุตสาหกรรม โดยต้องปล่อยผีเย็บเข็มจักรไม่น้อยกว่า 9 ผีเข็ม/1 นิ้ว โดยต้องย่ำตะเข็บจากจุดเริ่มต้น และจุดเย็บเสร็จให้เรียบร้อย
6. ผ้าของรายการใดผิดไปจากขนาดที่กำหนดไว้ บริษัท ห้าง ร้านนั้นๆ จะต้องรับผิดชอบแก้ไขให้ตรงตามความต้องการแล้วเสร็จภายใน 7 วัน
7. กรณีเมื่อมีความข้องใจในคุณภาพของสินค้าที่ส่งมอบ มหาวิทยาลัยมหิดลมีสิทธิ์ที่จะตรวจสอบคุณภาพของผ้าชนิดต่างๆ ได้โดยผู้ประกวดราคาจะต้องเป็นผู้รับผิดชอบค่าใช้จ่ายทั้งหมด
8. การส่งมอบเสื้อผ้าทุกชนิดต้องพับ จำนวนเสื้อผ้าบรรจุลงถุง ให้เรียบร้อย
9. ถ้าผู้ประกวดราคาต้องการรายละเอียดเพิ่มเติม ให้สอบถามได้ที่ โรงเรียนผู้ช่วยพยาบาล โทร 02-3069144
10. กำหนดส่งงาน ภายใน 60 วันนับตั้งแต่เริ่มงานตามสัญญา